



PROGRAMME L'ÉCHELLE

Accompagner et soutenir les associations engagées en faveur de l'égalité de genre et des droits de femmes

L'ÉC
HEL
LE

ArtyFarty

INTRODUCTION

Le programme *L'Échelle* est une initiative lancée par la Fondation CHANEL en 2019 suite à un constat clair : de nombreuses organisations qui œuvrent pour l'égalité des genres en France sont de taille limitée, tant en termes de budget annuel que de nombre d'employé-es, et rencontrent des difficultés pour structurer et étendre leur action.

Parallèlement, le rapport 2025 sur l'état du sexisme en France met en lumière la persistance des stéréotypes de genre et montre que les débats autour de l'égalité et des droits des minorités occupent une place centrale dans la polarisation des opinions. Dans ce contexte, soutenir les organisations qui œuvrent à renouveler et à diffuser des récits et des narratifs favorisant l'égalité constitue une manière de contribuer activement à transformer les imaginaires collectifs et à renforcer la cohésion sociale.

Le programme *L'Échelle* tire alors son nom de l'ambition qu'il porte : offrir aux structures sélectionnées un soutien financier et un accompagnement ciblé, répondant à des besoins structurels rarement couverts, et permettant de préparer un passage à l'échelle. Cette nouvelle édition du programme a pour vocation de renforcer la visibilité des associations, d'accroître la reconnaissance de leurs actions et d'amplifier la diffusion de leurs messages et pratiques en faveur de l'égalité de genre.

En 2026, c'est en partenariat avec l'association Arty Farty que la fondation initie son programme *L'Échelle* en France, dédié au changement de narratif sur les sujets d'égalité de genre.



LE PROGRAMME L'ÉCHELLE

Le programme *L'Échelle* a vocation à soutenir les organisations qui œuvrent à renouveler et à diffuser des récits et des narratifs favorisant l'égalité de genre, de manière à contribuer activement à transformer les imaginaires collectifs. Ce programme tire son nom de l'ambition qu'il porte : offrir aux structures sélectionnées un soutien financier et un accompagnement ciblé, répondant à des besoins structurels rarement couverts, et permettant de préparer un passage à l'échelle.

Cette nouvelle édition du programme a pour vocation de renforcer la visibilité des associations accompagnées, d'accroître la reconnaissance de leurs actions et d'amplifier la diffusion de leurs messages en faveur de l'égalité de genre.

L'objectif du dispositif est de renforcer l'écosystème de associations lauréates et de provoquer un effet de levier, en proposant un soutien financier axé sur les besoins structurels des organisations, couplé à un soutien non-financier pour renforcer leurs capacités.

Un soutien financier : une dotation de 150 000€

Chaque organisation lauréate bénéficiera, grâce au partenariat avec la Fondation CHANEL, d'un soutien financier de 150 000€ pour se structurer en vue de l'amplification de ses actions.

Les dépenses éligibles sont celles liées au développement de l'organisation (par ex. salaires, frais administratifs et informatiques, formations, frais de déplacement, événements liés à la mission de l'association). Le financement doit être réparti sur les deux ans du programme et ne peut pas être utilisé pour : des événements sportifs, activités

promotionnelles ou commerciales, acquisition de biens immobiliers, achat d'équipements lourds ou subventions individuelles.

Un soutien non financier : un programme d'accompagnement personnalisé

→ Objectifs :

- Renforcer ses compétences éditoriales autour des narratifs et du plaidoyer
- Consolider sa structure, renforcer son équipe et passer à l'échelle
- Diversifier des modèles de revenus pour préserver l'indépendance
- Intégrer une communauté et rencontrer des pairs

I. Diagnostic initial :

L'accompagnement débute par une phase de rendez-vous avec différents profils d'experts et d'expertes dans le but de cerner les problématiques rencontrées par l'organisation et d'orienter leur accompagnement. Les thématiques questionnées sont les suivantes : éditorialisation, plaidoyer et portée des messages actuels, mesure d'impact, posture entrepreneuriale et stratégie financière.

Un plan d'accompagnement est ensuite livré à chaque structure lauréate, afin que le programme s'articule de manière personnalisée, avec des temps de travail collectifs et des temps de suivi individuels.

II. Accompagnement individualisé :

L'accompagnement individualisé représente une part importante du programme *L'Échelle* afin d'adapter précisément le programme aux enjeux terrains rencontrés par les structures. Différents formats individuels peuvent être mis en œuvre en fonction des besoins :

- Rendez-vous expertise : des rendez-vous qualifiés proposés sur un sujet très précis, favorisant des collaborations et des relations étroites entre expert-es et structures lauréates.
- Séances de coaching : suivi avec un-e coach aidant les structures dans leurs réflexions stratégiques et leurs prises de décision.
- Rendez-vous de suivi : échange avec un-e membre de l'équipe afin d'orienter le programme d'accompagnement en fonction de l'évolution des projets.

III. Accompagnement collectif :

Les modules en collectif sont le résultat de la mise en commun des problématiques communes des organisations lauréates pour concevoir des sessions d'ateliers thématiques adaptées à leurs besoins. Au-delà de l'apport théorique, ces sessions collectives favorisent l'interconnaissance entre pairs, le partage de bonnes pratiques et les retours d'expériences sur des difficultés partagées.



FOCUS SUR

LES FONDAMENTAUX

1. Axe entrepreneurial : structurer et pérenniser

Partant du constat qu'il n'y a pas d'indépendance éditoriale et narrative sans stratégie économique pérenne, le programme comprend un module dédié au pilotage administratif et financier.

- Diversifier son modèle économique : explorer différentes sources de revenus (dons, subventions, mécénat, prestations...).
- Piloter son association : construire un budget prévisionnel viable intégrant la dotation, suivre sa trésorerie, et piloter des objectifs à moyen/long terme.
- Recherche de financements : identifier les bons financeurs, maîtriser les techniques de rédaction, construire une relation durable avec ses soutiens.
- Mesurer son impact social et le valoriser : définir des indicateurs pertinents pour suivre le changement narratif et l'impact des actions, et savoir le communiquer aux parties prenantes.

2. Axe narratif : construire et diffuser le récit

L'enjeu est de pouvoir s'approprier des outils adaptés pour construire et diffuser des récits percutants sur l'égalité, tout en maîtrisant l'art et la stratégie de la communication narrative pour transformer les perceptions et mobiliser efficacement les publics visés.

- Stratégie éditoriale et storytelling : définir sa ligne éditoriale, maîtriser l'art de raconter des histoires engageantes pour servir sa cause.

- Plaidoyer et mobilisation des parties prenantes : construire un argumentaire solide, identifier et engager les acteurs clés (décideurs, ambassadeurs, partenaires).
- Savoir se raconter : développer son pitch, incarner son message de manière authentique et percutante.
- Explorer des formats narratifs créatifs : utiliser le podcast, la vidéo, la data-visualisation ou d'autres médias innovants pour renforcer son récit.

3. Axe communication : amplifier et engager

Les stratégies et outils de communication sont indispensables pour faire entendre sa voix au-delà du cercle habituel, déjà sensibilisé. Cet axe couvre les relations médias, la communication digitale et l'engagement communautaire pour une amplification et une interaction optimale avec les publics visés.

- Accès aux médias et relations presse : comprendre le paysage médiatique, construire son réseau de journalistes, rédiger des communiqués efficaces.
- Outils digitaux et réseaux sociaux : définir sa stratégie réseaux sociaux, maîtriser les plateformes pertinentes, créer du contenu engageant.
- Construire et animer sa communauté en ligne : stratégies pour fédérer, engager et mobiliser sa communauté sur le long terme.
- Utiliser les données pour affiner sa stratégie de communication : utiliser les données et statistiques pour comprendre ses audiences, mesurer l'efficacité de ses actions et ajuster sa stratégie.

LES ATOUTS DU PROGRAMME

- **Phase d'identification des besoins individuels** : dès le début du programme pour cerner les problématiques rencontrées par les organisations et orienter le suivi personnalisé.
- **Une mise en réseau professionnelle continue** : l'immersion dans l'écosystème donne accès à un riche réseau de professionnel·les des médias, d'expert·es et de partenaires, ce qui facilite les connexions stratégiques indispensables pour façonner et diffuser efficacement les discours sur l'égalité de genre auprès d'audiences élargies.
- Des synergies opérationnelles avec l'incubateur dédié aux médias : les organisations lauréates bénéficieront directement de **l'expertise des médias résidents** (stratégie éditoriale, modèle économique, audience), de **ressources mutualisées** et d'une **culture de l'innovation** propice aux collaborations et à l'expérimentation de nouveaux formats narratifs.
- **Des temps forts favorisant rencontres et visibilité** : nos événements réguliers (conférences, festivals, journées thématiques) sont des plateformes actives d'échanges et de mise en lumière offrant des opportunités de présenter ses actions, tester ses narratifs et amplifier la portée de ses messages.
- Un programme offrant **la flexibilité du distanciel et la convivialité du présentiel** : d'une part à travers des messageries, des plateformes collaboratives et des outils de communication interne pour fluidifier les échanges et d'autre part à travers des temps de retrouvailles en présentiel pour maintenir le lien.
- **Un lien privilégié avec la Fondation CHANEL** : les membres de la fondation ont à cœur de construire un lien avec les organisations lauréates et de le faire évoluer au fil des opportunités rencontrées dans le cadre de leur développement.

L'appel à candidatures pour rejoindre le programme *L'Échelle* est ouvert du 13 octobre au 4 novembre 2025

Conditions d'éligibilité

Le programme *L'Échelle* s'adresse :

- aux organisations travaillant déjà sur le changement narratif autour de l'égalité de genre et dont les messages peinent à se diffuser au-delà de l'écosystème féministe, souhaitant atteindre un public plus large,
- et comme il existe encore très peu d'organisations spécialisées dans le changement narratif autour de l'égalité de genre en France, de soutenir plus largement les organisations œuvrant pour les droits des femmes qui souhaitent amplifier leurs messages et les aider à intensifier leurs efforts pour façonner leurs discours.

Il s'adresse aux associations loi 1901 et dont l'activité se déroule en France hexagonale. Pour candidater, l'association doit exister depuis au moins 3 ans et doit compter, dans son effectif, au moins une personne salariée à temps plein. Le chiffre d'affaires de l'association ne doit pas excéder les 750 000€ en 2024. Enfin, l'organisation ne doit pas être religieuse, politique ou confessionnelle.

Chaque promotion sera envisagée de manière à promouvoir une diversité de thématiques, d'approches et de préoccupations sociales différentes avec une convergence basée autour de l'égalité de genres et de la lutte contre les discriminations. Nous choisissons, par cette diversification d'organisations, de valoriser les synergies entre les structures et de faciliter les initiatives collectives entre professionnel-le-s du secteur.



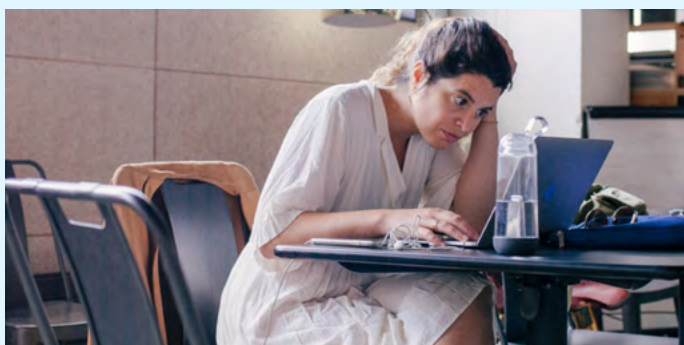
Calendrier du programme

Le programme *L'Échelle* est un programme de 24 mois qui bénéficiera à 10 organisations lauréates.

- 13 octobre - 4 novembre 2025 : appel à candidatures
- 2 décembre 2025 : jury à Lyon
- 5 décembre 2025 : jury à Paris
- mi-décembre : validation des lauréat-es et lancement du programme
- janvier 2026 : phase de diagnostic initiale

Localisation du programme

Le programme s'articulera autour de temps d'accompagnement individuels renforcés dédiés à chaque association, pouvant se faire dans la ville de résidence ou bien en distanciel. Néanmoins, les temps collectifs en présentiels viendront ponctuer cet accompagnement au long cours pour favoriser la rencontre entre les organisations lauréates de la cohorte. Ces temps se tiendront dans les locaux de la Fondation CHANEL, à la Gaîté Lyrique ou à Hôtel71.



L'ASSOCIATION

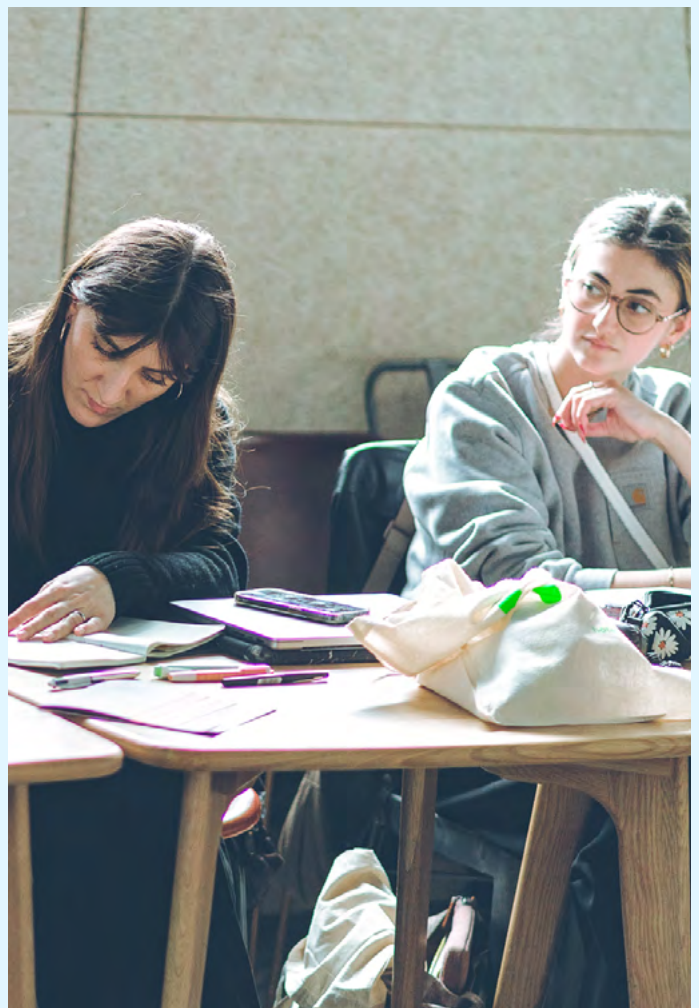
ARTY FARTY

Née en 1999 à Lyon, Arty Farty est une association loi 1901 à but non lucratif, européenne et indépendante, au service de la jeunesse, des cultures émergentes, du renouvellement démocratique, de l'inclusion, de la diversité et de l'intérêt général. Engagée, l'association se construit comme un espace de brassage d'idées, de débats et d'initiatives artistiques, sur son territoire, mais également au niveau européen. L'association œuvre pour le renouvellement des stratégies publiques dans le champ de la culture, de l'entrepreneuriat et des pratiques démocratiques. Arty Farty milite pour une prise en compte renforcée de la culture et de la jeunesse dans la redéfinition du projet européen et la résorption des fractures sociales, territoriales et générationnelles.

En plus de vingt ans, Arty Farty a construit une institution atypique, indépendante et en phase avec son époque, et avec elle les outils utiles pour peser davantage sur les enjeux culturels et démocratiques. Ces derniers sont au service des jeunes générations et de leurs projets, qu'ils soient artistiques, citoyens, médiatiques ou sociaux.

Créée pour soutenir cette émergence artistique vitale et en particulier pour promouvoir les cultures indépendantes, Arty Farty a, au fil de son développement, acquis des compétences et des savoir-faire dans la création et l'animation de lieux culturels, la production d'événements, l'accompagnement de projets, l'ingénierie culturelle, la formation et le pilotage de projets européens.

L'association a ainsi prototypé un projet entrepreneurial innovant et construit un écosystème de structures (Le Sucre, HEAT - Toast, la Gaîté Lyrique), de lieux et d'outils culturels au service de sa mission. Forte de cette expérience, Arty Farty souhaite aujourd'hui transmettre son expérience et ses compétences aux nouvelles générations d'acteurs et d'actrices dans les domaines de la culture, des médias, du débat d'idées et de l'économie sociale et solidaire.



Un engagement au service de l'égalité de genre

Arty Farty est heureuse de coordonner cette année le programme *L'Échelle* initié en 2019 par la Fondation CHANEL. Consacré aux organisations engagées en faveur du droit des femmes et à la lutte contre les discriminations de genre, ce dispositif nous semble plus que jamais d'une impérieuse nécessité.

Ces valeurs sont, depuis toujours, celles de l'association Arty Farty, pour lesquelles elle mène, par le biais de ses différents projets artistiques et culturels, une bataille de récits qui est désormais au cœur même des enjeux de survie de notre démocratie. Depuis 2019, l'association a fait le choix de s'engager encore davantage au service de la transmission et de l'outillage des générations émergentes en développant des lieux, des programmes d'accompagnement et des espaces d'expression.

À travers son incubateur de médias indépendants, ses studios de podcasts, son programme de formations inclusives aux pratiques du djing et de la production musicale, Arty Farty a fait de cette volonté d'accompagnement un sacerdoce au quotidien et l'horizon constant de sa raison d'être. En 2026, Arty Farty poursuivra l'ambition du programme *L'Échelle* un outil essentiel, innovant et sans égal, pour transformer les regards et imaginer les narratifs de demain, au service du respect, de l'inclusion et de la diversité.

Un écosystème en forte interaction avec le paysage des médias

Depuis près de 25 ans, Arty Farty œuvre en toute indépendance pour la jeunesse, le renouvellement démocratique, les cultures émergentes et indépendantes et l'intérêt général. Plus que jamais, les questions de la transmission des savoirs, des nouveaux enjeux de formation et d'outillage des structures culturelles et des

médias indépendants sont au cœur de nos préoccupations et de notre projet collectif. Le pôle accompagnement poursuit depuis 2019 cet engagement par un soutien de celles et ceux qui feront la culture et les médias de demain et une démarche de transmission et de partage d'outils et d'opportunités de consolidation.

En 2023, l'écosystème s'est vu élargi avec la Gaîté Lyrique, en consortium avec un groupement inédit de structures qu'Arty Farty préside, composé d'ARTE France, SINGA, makesense et Actes Sud comme partenaire éditorial associé. Ce lieu de vie au cœur de Paris et connecté au Grand Paris, au territoire national et à l'Europe regroupe de nombreux espaces modulables et équipements, offrant sous un même toit un grand plateau média et diverses solutions de production, de diffusion, de captation et d'exposition qui viennent compléter l'offre existante et pousser plus loin l'incubation de nombreux projets, de leur naissance à leur consolidation. Cette responsabilité impose une vision exigeante, une éthique collective, la définition de valeurs partagées dans un contexte marqué par une profonde accélération de la transformation numérique, de l'émergence de nouveaux usages et de nouvelles approches éditoriales.

Plus encore, il s'agit d'outiller les générations émergentes pour qu'elles puissent répondre au mieux aux enjeux de l'époque. Il nous importe donc d'accompagner les initiatives portées par les nouvelles générations dans leur capacité à entreprendre et à développer des projets, se mettre en réseau et nouer des coopérations. Il nous paraît déterminant de valoriser leurs engagements ainsi que leur responsabilité environnementale, sociale et sociétale.

UN PÔLE D'ACCOMPAGNEMENT SPÉCIALISÉ

Aujourd'hui, c'est autour de l'implantation entre Lyon et Paris, qu'Arty Farty a développé une expertise en accompagnement entrepreneurial, à destination de structures (culturelles, médias et de l'ESS), via la création de dispositifs sur-mesure et modulables sur l'ensemble du territoire national.

Dans sa mission de préservation de l'indépendance éditoriale, Arty Farty accompagne la structuration de projets entrepreneuriaux, médiatiques et culturels, en favorisant le développement de modèles économiques robustes. L'indépendance éditoriale est intrinsèquement liée à la viabilité financière, c'est pourquoi l'approche développée par Arty Farty privilégie l'expérimentation, le partage d'expériences et d'expertises concrètes ainsi que le travail de terrain.

L'OFFRE D'ACCOMPAGNEMENT EN UN CLIN D'ŒIL

- Un incubateur à destination des structures médias émergentes et indépendantes (dispositif national)
- Un programme de renforcement des capacités des organisations engagées en faveur du droit des femmes et de l'égalité de genre à travers le programme l'Échelle (dispositif national)
- Un comptoir de services à destination des structures culturelles de la métropole lyonnaise (dispositif local)
- Des cycles de rencontres hebdomadaires avec des professionnel·les de la culture et des médias : "Visiteurs et Visiteuses du jeudi" à Hôtel71 à Lyon et dans le cadre des programmes de la Fabrique de l'époque à la Gaité Lyrique à Paris
- Des espaces de programmation et de production avec des studios d'enregistrement à Lyon et à Paris
- Un organisme de formation professionnelle agréé QUALIOPI
- Des ressources pédagogiques (newsletters, vidéos, veille du secteur, podcasts...)

1. L'incubateur médias émergents pour soutenir l'indépendance

Depuis cinq ans, l'incubateur médias accompagne chaque année une promotion d'une vingtaine de fondateurs et fondatrices dans les enjeux éditoriaux et l'indépendance économique de leurs médias.

Le parcours d'accompagnement est personnalisé et adapté aux problématiques du développement d'un média. Il se compose de sessions collectives dédiées aux compétences fondamentales de la création de médias, et de temps individuels (diagnostics, temps de suivi, mises en lien avec des professionnel·les du secteur...). Le programme met également à disposition des médias résidents accompagnés des outils (bureaux, studio d'enregistrement, espaces événementiels, aide à la mobilité) pour expérimenter, tester leurs offres et faire naître leurs envies.

L'offre d'accès aux bureaux est valable pour Hôtel71 à Lyon, mais aussi pour la Gaîté Lyrique à Paris.

L'incubateur médias a pour mission de contrer l'isolement que peut engendrer l'entrepreneuriat en solitaire, en proposant aux personnes accompagnées de rejoindre un réseau engagé et solidaire, au sein duquel l'intelligence collective et l'entraide sont de mise.

Enjeux du programme :

- Soutenir l'émergence d'une nouvelle génération d'acteurs médiatiques européens ;
- Permettre la création de modèles économiques diversifiés et pérennes
- Accompagner l'apparition de visions prospectives et novatrices ;
- Encourager la mise en réseau ;
- Défendre une presse libre, plurielle et indépendante ;
- Valoriser la créativité comme moteur d'innovation et de création de valeur.

2. Le comptoir de services

- Ce dispositif a pour objectif l'outillage de structures culturelles de la Métropole de Lyon, quel que soit leur secteur d'activité ou leur taille, à travers une offre d'accompagnement déclinée en divers formats.
- Cycle thématique : programmes d'ateliers collectifs autour des thématiques clés de l'entrepreneuriat culturel ;
- Rendez-vous individuel et d'orientation : l'équipe d'accompagnement propose chaque semaine des rendez-vous conseils d'une heure ;
- Espace ressources : mise à disposition de podcasts, vidéos et livrables sur les contenus des ateliers et conférences ;
- Conférences : rencontres hebdomadaires gratuites ouvertes au public avec des professionnels de la culture et des médias, pour une heure de discussion et d'échanges autour des enjeux clés de leurs secteurs.



EN PARTENARIAT AVEC LA FONDATION CHANEL

Ce programme *L'Échelle* est rendu possible grâce au soutien et à la confiance de la Fondation CHANEL.

Créée en 2011, cette fondation a pour volonté de permettre aux femmes et aux jeunes filles d'être libres de façonner leur propre destin. Pour cela, elle s'engage pour les femmes en adaptant des stratégies mondiales aux réalités locales et par l'appui sur des solutions développées par les communautés. La fondation propose un soutien spécifique et stratégique pour libérer les ressources de chaque partenaire et valoriser l'impact unique de chacun d'entre eux, en étant guidée par les perspectives exprimées par ses partenaires pour amplifier leurs voix.

L'ÉC
HEL
LE

CONTACT

accompagnement@arty-farty.eu